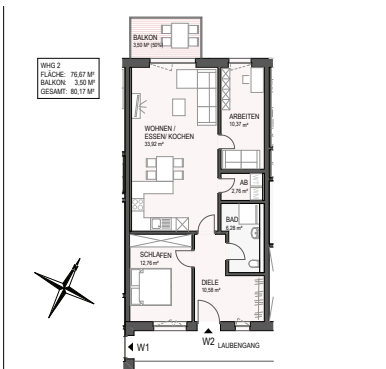
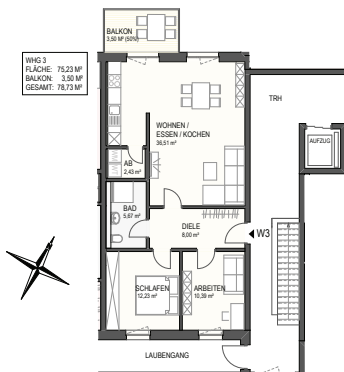


Wohnungs-Nr.:	Ka1
Anzahl Räume:	3,5 zzgl. Ankleide, HWR, Gäste-WC & Keller
Fläche (ca.):	94 m ²
Lage:	1. Obergeschoss
Kaltmiete:	989 €
NK-Abschlag:	149 €
Tiefgarage:	79 €

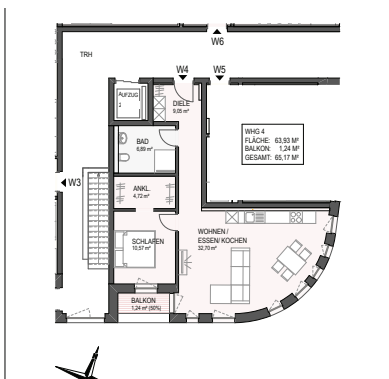


Wohnungs-Nr.:	Ka2
Anzahl Räume:	3,5 zzgl. HWR und Keller
Fläche (ca.):	80 m ²
Lage:	1. Obergeschoss

vermietet

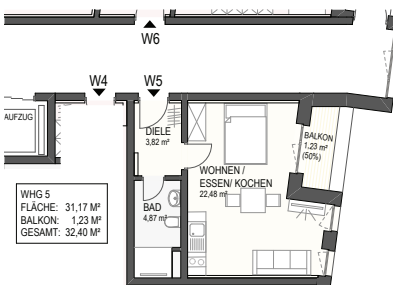


Wohnungs-Nr.: Ka3
Anzahl Räume: 3,5
 zzgl. HWR und Keller
Fläche (ca.): 79 m²
Lage: 1. Obergeschoss
Kaltmiete: 829 €
NK-Abschlag: 126 €
Tiefgarage: 79 €

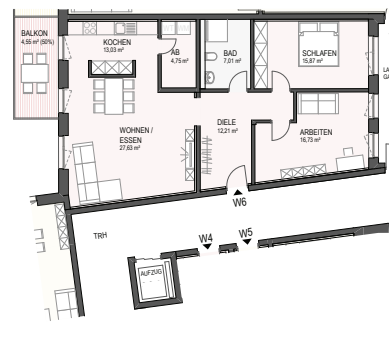


Wohnungs-Nr.: Ka4
Anzahl Räume: 2,5
 zzgl. Ankleide und Toilet (inkl. WaMa-Anschluss)
Fläche (ca.): 65 m²
Lage: 1. Obergeschoss

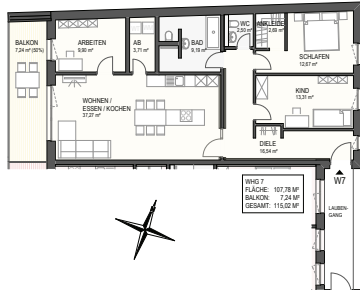
vermietet



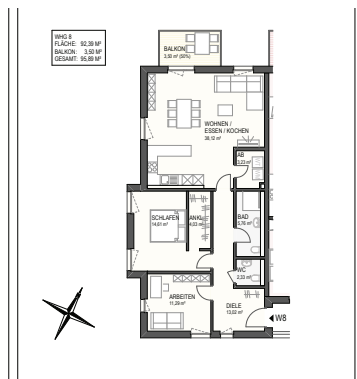
Wohnungs-Nr.: Ka5
Anzahl Räume: 1,5
Fläche (ca.): 32 m²
 zzgl. Keller (inkl. WaMa-Anschluss)
Lage: 1. Obergeschoss
Kaltmiete: 399 €
NK-Abschlag: 52 €
Parkplatz: 65 €



Wohnungs-Nr.: Ka6
Anzahl Räume: 3,5
 zzgl. HWR und Keller
Fläche (ca.): 102 m²
Lage: 1. Obergeschoss
Kaltmiete: 1.049 €
NK-Abschlag: 163 €
Tiefgarage: 79 €

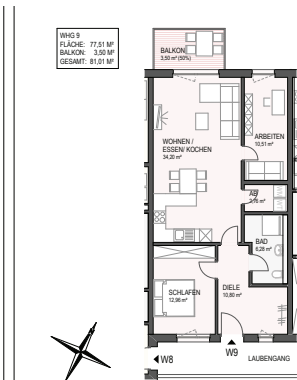


Wohnungs-Nr.: Ka7
Anzahl Räume: 4,5
 zzgl. HWR, Ankleide, Gäste-WC und Keller
Fläche (ca.): 115 m²
Lage: 1. Obergeschoss
Kaltmiete: 1.169 €
NK-Abschlag: 184 €
Tiefgarage: 79 €

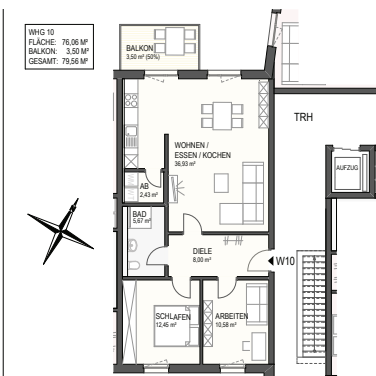


Wohnungs-Nr.: Ka8
Anzahl Räume: 3,5
 zzgl. HWR, Ankleide, Gäste-WC und Keller
Fläche (ca.): 96 m²
Lage: 2. Obergeschoss

vermietet

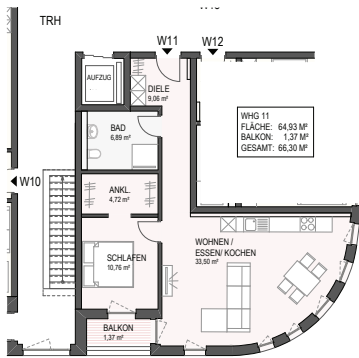


Wohnungs-Nr.: Ka9
Anzahl Räume: 3,5
Fläche (ca.): 81 m²
 zzgl. HWR und Keller
Lage: 2. Obergeschoss
Kaltmiete: 859 €
NK-Abschlag: 129 €
Stellplatz: 79 €



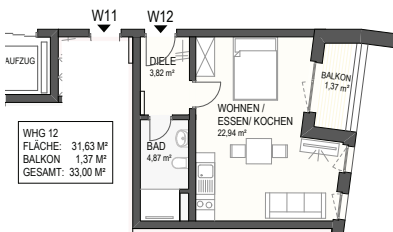
Wohnungs-Nr.: Ka10
Anzahl Räume: 3,5
 zzgl. HWR und Keller
Fläche (ca.): 80 m²
Lage: 2. Obergeschoss

vermietet



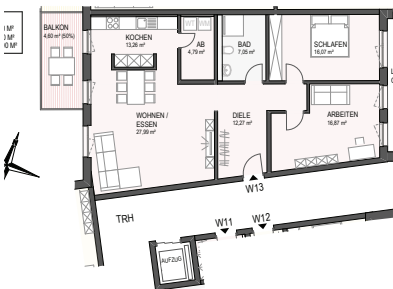
Wohnungs-Nr.: Ka11
Anzahl Räume: 2,5
 zzgl. Ankleide und Garderobe (inkl. WaMa-Anschluss)
Fläche (ca.): 66 m²
Lage: 2. Obergeschoss

vermietet



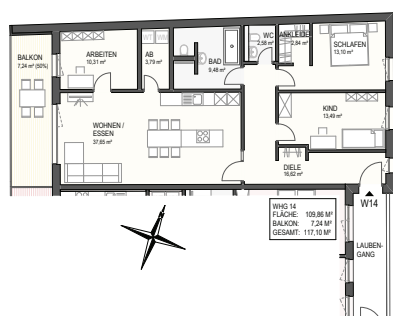
Wohnungs-Nr.: Ka12
Anzahl Räume: 1,5
 zzgl. Keller (inkl. WaMa-Anschluss)
Fläche (ca.): 33 m²
Lage: 2. Obergeschoss

vermietet



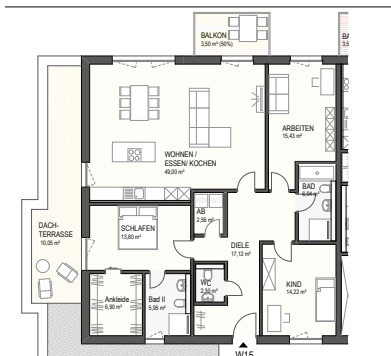
Wohnungs-Nr.: Ka13
Anzahl Räume: 3,5
Fläche (ca.): 103 m²
 zzgl. HWR und Keller
Lage: 2. Obergeschoss

vermietet



Wohnungs-Nr.: Ka14
Anzahl Räume: 4,5
 zzgl. HWR und Keller
Fläche (ca.): 117 m²
Lage: 2. Obergeschoss

Kaltmiete: 1.199 €
NK-Abschlag: 187 €
Tiefgarage: 79 €

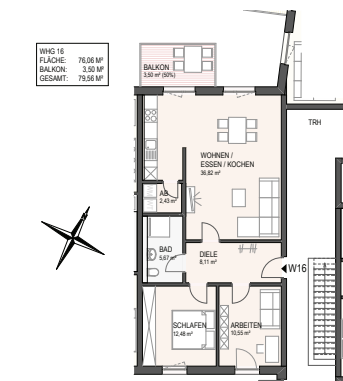


Wohnungs-Nr.: Ka15

Anzahl Räume: 4,5
 zzgl. Ankleide, zwei vollm. En-suite-Bad, Gäste-WC, Keller, Balkon und Dachterrasse

Fläche (ca.): 154 m²
 Lage: 3. Obergeschoss

vermietet

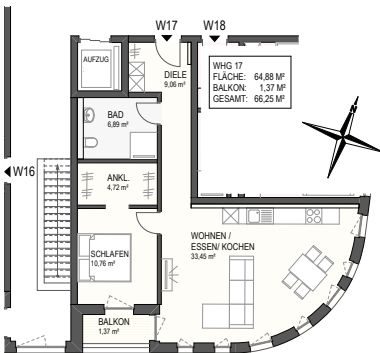


Wohnungs-Nr.: Ka16

Anzahl Räume: 3,5
 zzgl. HWR und Keller

Fläche (ca.): 80 m²
 Lage: 3. Obergeschoss

vermietet

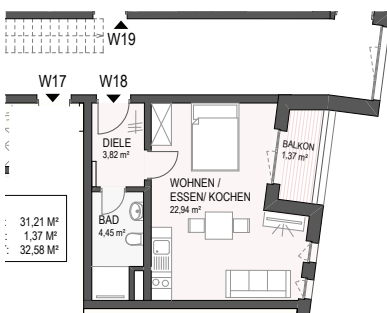


Wohnungs-Nr.: Ka17

Anzahl Räume: 2,5
 zzgl. Ankleide und Keller (inkl. WaMa-Anschluss)

Fläche (ca.): 67 m²
 Lage: 3. Obergeschoss

vermietet

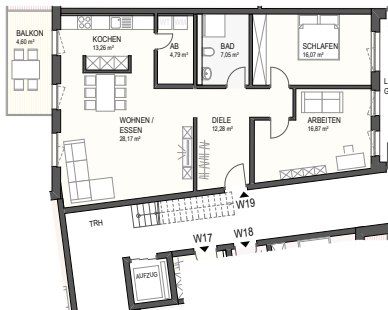


Wohnungs-Nr.: Ka18

Anzahl Räume: 1,5
 zzgl. Keller (inkl. WaMa-Anschluss)

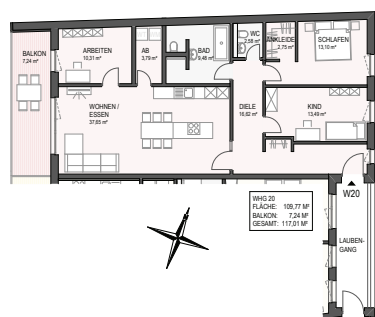
Fläche (ca.): 33 m²
 Lage: 3. Obergeschoss

vermietet



Wohnungs-Nr.: Ka19
Anzahl Räume: 3,5
zzgl. HWR und Keller
Fläche (ca.): 103 m²
Lage: 3. Obergeschoss

vermietet



Wohnungs-Nr.: Ka20
Anzahl Räume: 4,5
zzgl. Ankleide, H.W.C. Gäste-WC und Keller
Fläche (ca.): 117 m²
Lage: 3. Obergeschoss

vermietet

Der Inhalt dieses Exposés wurde mit größter Sorgfalt erstellt, trotzdem lassen sich Fehler nicht immer ausschließen. Sämtliche Angaben beruhen zudem auf Quellen Dritter. Die AMIVV GmbH & Co. KG übernimmt deshalb keine Gewähr oder Garantie für die Richtigkeit des Exposés.

Die Prüfung der Angaben in dem Exposé bleibt dem Interessenten vorbehalten, gegebenenfalls unter Hinzuziehung fachkundiger Dritter. Die in dem Exposé dargestellten Inhalte und Werke, insbesondere Texte und Lichtbilder, unterliegen dem deutschen Urheberrecht. Die Vervielfältigung, Bearbeitung oder Verbreitung bedarf nach dem deutschen Urheberrecht der ausdrücklichen, schriftlichen Zustimmung des jeweiligen Autors oder Erstellers.

Die Wohnung befindet sich noch im Bau. Bilder, die fertig gestellte Räume, Einrichtungen, Personen, etc. darstellen, dienen lediglich der Illustration. Hieraus kann nicht auf die spätere Ausgestaltung und Ausstattung der Wohnung geschlossen werden.

Die Angaben zur monatlichen Abschlagszahlung für die Nebenkosten sind exklusive der Wärmelieferung zu verstehen. Diese Abrechnung erfolgt direkt zwischen Mieter und dem Versorgungsunternehmen.

Der Download oder die Anfertigung von Fotokopien zu einem anderen als dem eigenen Gebrauch oder die Weitergabe des Exposés an Dritte ist

nicht gestattet.

Ebenso sind alle Flächenangaben mit CAD ermittelt. Es handelt sich daher um Circa-Werte, die nach Baufertigstellung noch leicht variieren können.

Das Exposé und dessen Inhalt sind streng vertraulich zu behandeln. Der Interessent wird die unbefugte Benutzung, Bekanntgabe, Veröffentlichung oder Verbreitung des Exposés unterlassen und hierbei Sorgfalt wie in eigenen Angelegenheiten anwenden. Er verpflichtet sich, das Exposé gegenüber Dritten weder selbst noch durch andere Personen zu vervielfältigen, zu verbreiten, bekannt zu geben oder dieses für andere Zwecke zu nutzen; es sei denn, es wird die vorherige schriftliche Einwilligung der AMIVV GmbH & Co. KG eingeholt.